

**АКТ ОБСЛЕДОВАНИЯ
объекта социальной инфраструктуры
К ПАСПОРТУ ДОСТУПНОСТИ**

«02» апреля 2021г.

1. Общие сведения об объекте

- 1.1. Вид (наименование) объекта: государственное бюджетное учреждение дополнительного образования Новосибирской области «Бердская детская музыкальная школа имени Г.В. Свиридова»
- 1.2. Полный почтовый адрес объекта: 633010, Новосибирская область, г. Бердск, ул. Свердлова, 10.
- 1.3. Сведения о размещении объекта:
 - отдельно стоящее здание, состоящее из 3-х этажей, общей площадью 1546,3 кв.м;
 - часть здания состоит из 2 этажей (или на этаже), 300,8 кв.м;
 - наличие прилегающего земельного участка (да, нет) – 1790,0 кв.м
- 1.4. Год постройки здания – 1961г., 1981г., последнего капитального ремонта – 2020г.
- 1.5. Дата предстоящих плановых ремонтных работ: текущего – 2021г., капитального – 2024г.
- 1.6. Название организации (учреждения) (полное юридическое наименование - согласно Уставу, краткое наименование): государственное бюджетное учреждение дополнительного образования Новосибирской области «Бердская детская музыкальная школа имени Г.В. Свиридова»; краткое наименование: ГБУДО НСО «БДМШ им. Г.В. Свиридова»
- 1.7. Юридический адрес организации (учреждения), телефон, e-mail: 633010, Новосибирская область, г. Бердск, улица Свердлова, 10, (38341)-2-28-53, bdmshdod@nso.ru

**2. Характеристика деятельности организации на объекте
(по обслуживанию населения)**

Дополнительная информация: ГБУДО НСО «БДМШ им. Г.В. Свиридова» предоставляет образовательные услуги по дополнительным общеобразовательным программам в области искусств.

3. Состояние доступности объекта

- 3.1. Путь следования к объекту пассажирским транспортом (описать маршрут движения с использованием пассажирского транспорта): городской общественный транспорт №1, 109, маршрутные автобусы № 18, 225, 332 – остановка «Библиотека», «Медучилище» ; наличие адаптированного пассажирского транспорта к объекту: нет
- 3.2. Путь к объекту от ближайшей остановки пассажирского транспорта:
- 3.2.1. Расстояние до объекта от остановки транспорта: 30 метров
- 3.2.2. Время движения (пешком): 2 (две) минуты
- 3.2.3. Наличие выделенного от проезжей части пешеходного пути (да, нет): да
- 3.2.4. Перекрестки: нерегулируемые, регулируемые со звуковой сигнализацией
- 3.2.5. Информация на пути следования к объекту: акустическая, тактильная, визуальная: не имеется
- 3.2.6. Перепады высоты на пути (съезды с тротуара): есть
 Их обустройство для инвалидов на коляске: нет

3.3. Организация доступности объекта для инвалидов - форма обслуживания

№ п/п	Категория инвалидов (вид нарушения)	Вариант организации доступности объекта (формы обслуживания) <*>
1	Все категории инвалидов и МГН	ДУ
	<i>в том числе инвалиды:</i>	
2	передвигающиеся на креслах-колясках	ДУ
3	с нарушениями опорно-двигательного аппарата	ДУ
4	с нарушениями зрения	ДУ
5	с нарушениями слуха	ДУ
6	с нарушениями умственного развития	ДУ

<*> Указывается один из вариантов: "А", "Б", "ДУ", "ВНД".

3.4. Состояние доступности основных структурно-функциональных зон

№ п/п	Основные структурно-функциональные зоны	Состояние доступности для основных категорий инвалидов <*>					
		К для передвигающихся на креслах-колясках	О с другими нарушениями опорно-двигательного аппарата	С с нарушениями зрения	Г с нарушениями слуха	У с умственными нарушениями	Для всех категорий маломобильных групп населения <***>
1	2	3	4	5	6	7	8
1.	Территория, прилегающая к зданию (участок)	ДЧ	ДЧ	ДЧ	ДЧ	ДЧ	ДЧ
2.	Вход (входы) в здание	ДУ	ДУ	ДУ	ДУ	ДУ	ДУ
3.	Путь (пути) движения внутри здания, включая пути эвакуации	ДУ	ДУ	ДУ	ДУ	ДУ	ДУ
4.	Зона целевого назначения здания (целевого посещения объекта)	ДУ	ДУ	ДУ	ДУ	ДУ	ДУ
5.	Санитарно-гигиенические помещения	ВНД	ВНД	ДУ	ДУ	ДУ	ДУ
6.	Система информации и связи (на всех зонах)	ДУ	ДУ	ДУ	ДУ	ДУ	ДУ
7.	Пути движения к объекту (от остановки транспорта)	ДУ	ДУ	ДУ	ДУ	ДУ	ДУ
8.	Все зоны и участки <***>	ДУ	ДУ	ДУ	ДУ	ДУ	ДУ

<*> Указывается: ДП - доступно полностью (доступность для всех категорий инвалидов и других маломобильных групп населения); ДЧ - доступно частично (достигаемость мест целевого назначения для отдельных категорий инвалидов); ДУ - доступно условно (организация помощи сотрудниками учреждения или иной альтернативной формы обслуживания); ВНД – недоступно.

3.5. ИТОГОВОЕ ЗАКЛЮЧЕНИЕ о состоянии доступности объекта социальной инфраструктуры: состояние доступности объекта оценено как доступно частично для разных категорий инвалидов и доступно условно, что не обеспечивает полноценного нахождения на объекте.

4. Управленческое решение (проект)

4.1. Рекомендации по адаптации основных структурных элементов объекта:

№ п/п	Основные структурно-функциональные зоны объекта	Рекомендации по адаптации объекта (вид работы) <*>
1.	Территория, прилегающая к зданию (участок)	текущий ремонт
2.	Вход (входы) в здание	текущий ремонт
3.	Путь (пути) движения внутри здания (в т.ч. пути эвакуации)	текущий
4.	Зона целевого назначения здания (целевого посещения объекта)	индивидуальные решения с помощью ТСР

5.	Санитарно-гигиенические помещения	индивидуальные решения с помощью ТСР
6.	Система информации на объекте (на всех зонах)	индивидуальные решения с помощью ТСР
7.	Пути движения к объекту (от остановки транспорта)	индивидуальные решения с помощью ТСР
8.	Все зоны и участки	текущий ремонт

<*> Указывается один из вариантов (видов работ): не нуждается; ремонт (текущий, капитальный); индивидуальное решение с ТСР; технические решения невозможны - организация альтернативной формы обслуживания.

4.2. Период проведения работ: по мере финансирования ремонтных работ в рамках исполнения - согласно Плана адаптации для МГН объекта ГБУДО НСО «БДМШ им. Г.В. Свиридова» на 2021-2025гг.

4.3. Ожидаемый результат (по состоянию доступности) после выполнения работ по адаптации объекта: беспрепятственный доступ на объект.

4.4. Для принятия решения требуется, не требуется (нужное подчеркнуть):

4.4.1. согласование на Комиссии _____

(наименование Комиссии по координации деятельности в сфере обеспечения доступной среды жизнедеятельности для инвалидов и других МГН)

4.4.2. согласование работ с надзорными органами (в сфере проектирования и строительства, архитектуры, охраны памятников, другое - указать)

4.4.3. техническая экспертиза; разработка проектно-сметной документации;

4.4.4. согласование с вышестоящей организацией (собственником объекта);

4.4.5. согласование с общественными организациями инвалидов _____

4.4.6. другое _____

Имеется заключение уполномоченной организации о состоянии доступности объекта (наименование документа и выдавшей его организации, дата), прилагается: не имеется

4.7. Информация может быть размещена (обновлена) на Карте доступности субъекта РФ: (наименование сайта, портала)

5. Особые отметки

ПРИЛОЖЕНИЯ:

Результаты обследования:

1. Территория, прилегающая к объекту на 2 л.

2. Входная группа на 1 л.

3. Пути движения на объекте на 2 л.

4. Зона оказания услуги (в зависимости от вида) на 2 л.

5. Санитарно-гигиенические помещения на 2 л.


6. Средства информации и телекоммуникации на объекте на 2 л.

Результаты фотофиксации на объекте 7


Позтажные планы, паспорт БТИ на 3 л.

Другое (в том числе дополнительная информация о путях движения к объекту)

Председатель комиссии:

Директор ГБУДО НСО «БДМШ им. Г.В. Свиридова»  Ю.Е. Дианова
(Должность) (Подпись) (Ф.И.О.)

Секретарь комиссии:

Заместитель директора по УВР  Л.Б. Савицкая
(Должность) (Подпись) (Ф.И.О.)

Члены комиссии:

Заведующий хозяйством _____ Е.А.Тимченко
(Должность) (Подпись) (Ф.И.О.)

Заместитель директора по УВР _____ Е.Ю.Плешакова
(Должность) (Подпись) (Ф.И.О.)

I. Результаты обследования:

1. Территории, прилегающей к зданию (участка)

Государственное бюджетное учреждение дополнительного образования
Новосибирской области «Бердская детская музыкальная школа имени Г.В. Свиридова»,
633010, Новосибирская область, г. Бердск, ул. Свердлова, 10
наименование объекта, адрес

№ п/п	Наименование функционально-планировочного элемента	Наличие элемента			Выявленные нарушения и замечания		Работы по адаптации объектов	
		есть/нет	№ на плане	№ фото	Содержание	Значимо для инвалида (категория)	Содержание	Виды работ
1.1	Вход (входы) на территорию	есть	-	1	-	-	-	-
1.2	Путь (пути) движения на территории	есть	-	-	-	-	-	-
1.3	Пандус (наружный)	есть	-	2	-	-	-	-
1.4	Автостоянка и парковка	нет	-	3	Нет знака для парковки, нет места для стоянки инвалидов	К, О, С, Г	Установить знак для парковки, создать место для стоянки автотранспортных средств для инвалидов	индивидуальные решения с помощью ТСР
	ОБЩИЕ требования к зоне				Нет выделенного места для автотранспортных средств инвалидов	-	Оборудовать место для стоянки транспортных средств инвалидов	индивидуальные решения с помощью ТСР

II. Заключение по зоне:

Наименование структурно-функциональной зоны	Состояние доступности <*> (к пункту 3.4 Акта обследования ОСИ)	Приложение		Рекомендации по адаптации (вид работы) <*> к пункту 4.1 Акта обследования ОСИ
		№ на плане	№ фото	
Территория, прилегающая к зданию	ДУ			Текущий ремонт

<*> Указывается: ДП-В - доступно полностью всем; ДП-И (К, О, С, Г, У) - доступно полностью

избирательно (указать категории инвалидов); ДЧ-В - доступно частично всем; ДЧ-И (К, О, С, Г, У) - доступно частично избирательно (указать категории инвалидов); ДУ - доступно условно, ВНД - недоступно.

<*> Указывается один из вариантов: не нуждается; ремонт (текущий, капитальный); индивидуальное решение с ТСР; технические решения невозможны - организация альтернативной формы обслуживания.

Комментарий к заключению: **состояние доступности объекта оценено как условная доступность, что не обеспечивает полноценного нахождения на прилегающей территории объекта граждан с ограниченными возможностями.**

I. Результаты обследования:

2. Входа (входов) в здание

Государственное бюджетное учреждение дополнительного образования
Новосибирской области «Бердская детская музыкальная школа имени Г.В. Свиридова»,
633010, Новосибирская область, г. Бердск, ул. Свердлова, 10
наименование объекта, адрес

N п/п	Наименование функционально-планировочного элемента	Наличие элемента			Выявленные нарушения и замечания		Работы по адаптации объектов	
		есть/нет	№ на плане	№ фото	Содержание	Значимо для инвалида (категория)	Содержание	Виды работ
2.1.	Лестница	нет	-	-	-	-	-	-
2.2.	Пандус (внутренний)	нет	-	-	-	-	-	-
2.3.	Входная площадка (перед дверью)	есть	-	4	-	-	-	-
2.4.	Дверь (входная)	есть	-	5	-	-	-	-
2.5.	Тамбур	есть	-	6	-	-	-	-
	ОБЩИЕ требования к зоне	-	-	-	-	-	-	-

II. Заключение по зоне:

Наименование структурно-функциональной зоны	Состояние доступности <*> (к пункту 3.4 Акта обследования ОСИ)	Приложение		Рекомендации по адаптации (вид работы) <***> к пункту 4.1 Акта обследования ОСИ
		N на плане	N фото	
Входа (входов) в здание	ДУ			Текущий ремонт

<*> Указывается: ДП-В - доступно полностью всем; ДП-И (К, О, С, Г, У) - доступно полностью избирательно (указать категории инвалидов); ДЧ-В - доступно частично всем; ДЧ-И (К, О, С, Г, У) - доступно частично избирательно (указать категории инвалидов); ДУ - доступно условно, ВНД - недоступно.

<***> Указывается один из вариантов: не нуждается; ремонт (текущий, капитальный); индивидуальное решение с ТСР; технические решения невозможны - организация альтернативной формы обслуживания.

Комментарий к заключению: состояние доступности объекта оценено как условная (с дополнительной помощью) доступность, что не обеспечивает полноценного нахождения на объекте граждан с ограниченными возможностями.

I. Результаты обследования:
3. Пути (путей) движения внутри здания
(в т.ч. путей эвакуации)

Государственное бюджетное учреждение дополнительного образования
Новосибирской области «Бердская детская музыкальная школа имени Г.В. Свиридова»,
633010, Новосибирская область, г. Бердск, ул. Свердлова, 10
наименование объекта, адрес

№ п/п	Наименование функционально-планировочного элемента	Наличие элемента			Выявленные нарушения и замечания		Работы по адаптации объектов	
		есть/нет	№ на плане	№ фото	Содержание	Значимо для инвалида (категория)	Содержание	Виды работ
3.1	Коридор (вестибюль, зона ожидания, галерея, балкон)	есть	-	7	отсутствуют информационные таблички о препятствиях	К,О,С	установить информационные таблички о препятствиях	текущий ремонт
3.2	Лестница (внутри здания)	есть	-	8	отсутствуют контрастные цветные полосы на первой и последней ступени марша	К, О, С,	нанести контрастные цветные полосы на первой и последней ступени марша	текущий ремонт
3.3	Пандус (внутри здания)	нет	-		-	-	-	-
3.4	Лифт пассажирский (или подъемник)	нет	-	-	отсутствует подъемное устройство	К,О	приобрести подъемное устройство	текущий ремонт
3.5	Дверь	есть	-		нет	К, О, С	-	-
3.6	Пути эвакуации (в т.ч. зоны безопасности)	есть	-		Выход со зрительного зала высокий порог	К		текущий ремонт
	ОБЩИЕ требования к зоне		-		отсутствует предупредительная информация о препятствиях, вставки перед дверными проемами			текущий ремонт

II. Заключение по зоне:

Наименование структурно-функциональной зоны	Состояние доступности <*> (к пункту 3.4 Акта обследования ОСИ)	Приложение		Рекомендации по адаптации (вид работы) <***> к пункту 4.1 Акта обследования ОСИ
		№ на плане	№ фото	
Пути движения внутри здания (в т.ч. пути эвакуации)	ДУ			Текущий ремонт

<*> Указывается: ДП-В - доступно полностью всем; ДП-И (К, О, С, Г, У) - доступно полностью избирательно (указать категории инвалидов); ДЧ-В - доступно частично всем; ДЧ-И (К, О, С, Г, У) - доступно частично избирательно (указать категории инвалидов); ДУ - доступно условно, ВНД - недоступно.

<***> Указывается один из вариантов: не нуждается; ремонт (текущий, капитальный); индивидуальное решение с ТСР; технические решения невозможны - организация альтернативной формы обслуживания.

Комментарий к заключению: состояние доступности объекта оценено как условная (с дополнительной помощью) доступность, что не обеспечивает полноценного нахождения на объекте граждан с ограниченными возможностями.

I. Результаты обследования:
4. Зоны целевого назначения здания
(целевого посещения объекта)

Вариант I - зона обслуживания инвалидов

Государственное бюджетное учреждение дополнительного образования
Новосибирской области «Бердская детская музыкальная школа имени Г.В. Свиридова»,
633010, Новосибирская область, г. Бердск, ул. Свердлова, 10
наименование объекта, адрес

№ п/п	Наименование функционально-планировочного элемента	Наличие элемента			Выявленные нарушения и замечания		Работы по адаптации объектов	
		есть/нет	N на плане	N фото	Содержание	Значимо для инвалида (категория)	Содержание	Виды работ
4.1	Кабинетная форма обслуживания	есть	1 этаж-101,102,103,106,111,113,114,115 2 этаж-202-212,214-218 3 этаж -301,302,304	-	пороги в дверных проёмах,	К,О,С,Г	убрать пороги	текущий ремонт, индивидуальное решение с помощью ТСР
4.2	Зальная форма обслуживания	есть	концертный зал 303	9	Нет знака места для инвалидов, отсутствует сменное кресло-коляска	К,О,С,Г,У	Установить знак места для инвалидов, приобрести сменное кресло-коляску	Индивидуальное решение с помощью ТСР
4.3	Прилавочная форма обслуживания	-	-	-	-	-	-	-
4.4	Форма обслуживания с перемещением по маршруту	-	-	-	-	-	-	-
4.5	Кабина индивидуального обслуживания	-	-	-	-	-	-	-

II. Заключение по зоне:

Наименование структурно-функциональной зоны	Состояние доступности <*> (к пункту 3.4	Приложение		Рекомендации по адаптации (вид работы) <*>
		N на	N	

	Акта обследования ОСИ)	плане	фото	к пункту 4.1 Акта обследования ОСИ
Зона целевого назначения здания (целевого посещения объекта) Зальная форма обслуживания	ДУ	1 этаж- 101,102,1 03,106,11 1,113,114 ,115 2 этаж- 202 -212, 214 - 218 3 этаж - 301,302,3 04 концертн ый зал 303		Индивидуальное решение с помощью ТСР

<*> Указывается: ДП-В - доступно полностью всем; ДП-И (К, О, С, Г, У) - доступно полностью избирательно (указать категории инвалидов); ДЧ-В - доступно частично всем; ДЧ-И (К, О, С, Г, У) - доступно частично избирательно (указать категории инвалидов); ДУ - доступно условно, ВНД - недоступно.

<***> Указывается один из вариантов: не нуждается; ремонт (текущий, капитальный); индивидуальное решение с ТСР; технические решения невозможны - организация альтернативной формы обслуживания.

Комментарий к заключению: **состояние доступности объекта оценено как условная (с дополнительной помощью) доступность, что не обеспечивает полноценного нахождения на объекте граждан с ограниченными возможностями.**

I. Результаты обследования:

5. Санитарно-гигиенических помещений

Государственное бюджетное учреждение дополнительного образования
Новосибирской области «Бердская детская музыкальная школа имени Г.В. Свиридова»,
633010, Новосибирская область, г. Бердск, ул. Свердлова, 10
наименование объекта, адрес

N п/п	Наименование функционально-планировочного элемента	Наличие элемента			Выявленные нарушения и замечания		Работы по адаптации объектов	
		есть/ нет	N на плане	N фото	Содержание	Значимо для инва- лида (ка- тегория)	Содержание	Виды работ
5.1	Туалетная комната	есть	-	10	Не предусмотрены специализированные туалетные кабинки для инвалидов с нарушением опорно-двигательного аппарата, имеются пороги при входе в туалеты, отсутствуют в части туалетов краны рычажного и нажимного действия, не оборудованы двухсторонней связью с диспетчерским пунктом или кнопкой вызова. Отсутствует аварийное освещение. Отсутствуют поручни и опоры. Отсутствуют крючки для одежды, костылей и т.п.	К,О,С,Г	Обустройт во туалетных комнат, необходимо го инвентаря, поручни и опоры; устранить пороги при входе в туалеты (установить аппарат); установить крючки для одежды, костылей и т.п.; оборудовать кнопкой вызова	Индивидуально решение с помощью ТСП
5.2	Душевая/ванная комната	нет	-	-	-	-	-	-
5.3	Бытовая комната (гардеробная)	есть	-	-	замечаний нет	-	-	-
	ОБЩИЕ требования к зоне	-	-	-	отсутствуют предупреждающие тактильные средства об опасностях, оборудование для инвалидов с опорно-двигательными нарушениями	К,О,С,Г	установить предупреждающие тактильные маячки, приобрести оборудование	

II. Заключение по зоне:

Наименование структурно-функциональной зоны	Состояние доступности <*> (к пункту 3.4 Акта обследования ОСИ)	Приложение		Рекомендации по адаптации (вид работы) <***> к пункту 4.1 Акта обследования ОСИ
		N на плане	N фото	
Санитарно-гигиенических помещений	ДУ (К,О,С,Г)	-	10	Индивидуальное решение с помощью ТСР, капитальный ремонт

<*> Указывается: ДП-В - доступно полностью всем; ДП-И (К, О, С, Г, У) - доступно полностью избирательно (указать категории инвалидов); ДЧ-В - доступно частично всем; ДЧ-И (К, О, С, Г, У) - доступно частично избирательно (указать категории инвалидов); ДУ - доступно условно, ВНД - недоступно.

<***> Указывается один из вариантов: не нуждается; ремонт (текущий, капитальный); индивидуальное решение с ТСР; технические решения невозможны - организация альтернативной формы обслуживания.

Комментарий к заключению: состояние доступности объекта оценено как условная (с дополнительной помощью) доступность, что не обеспечивает полноценного нахождения на объекте граждан с ограниченными возможностями.

I. Результаты обследования:

6. Системы информации на объекте

Государственное бюджетное учреждение дополнительного образования
Новосибирской области «Бердская детская музыкальная школа имени Г.В. Свиридова»,
633010, Новосибирская область, г. Бердск, ул. Свердлова, 10
наименование объекта, адрес

№ п/п	Наименование функционально-планировочного элемента	Наличие элемента			Выявленные нарушения и замечания		Работы по адаптации объектов	
		есть/нет	№ на плане	№ фото	Содержание	Значимо для инвалида (категория)	Содержание	Виды работ
6.1	Визуальные средства	нет	-	-	отсутствует электронное табло, с бегущей строкой с возможностью звукового оповещения, часть информации, расположенной на информационных стендах не читаема	К,О,С,Г	приобретение оборудования	текущий ремонт, индивидуальные решения с помощью ТСР
6.2	Акустические средства	нет			отсутствуют звуковые маячки; шумовые индикаторы; средства звуковоспроизведения, речевые синтезаторы; индукционная петля в зрительном зале и другие электроакустические (звукоусиливающие) приспособления	С, Г	приобретение оборудования	текущий ремонт
6.3	Тактильные средства	есть	-	-	замечаний нет	-	-	-
	ОБЩИЕ требования к зоне	-	-	-	отсутствует система предупреждения световая, синхронно со звуком, звуковые маячки; шумовые индикаторы; средства звуковоспроизведения, речевые синтезаторы; индукционная петля в зрительном зале и другие электроакустические (звукоусиливающие) приспособления	ДУ	установить дублирующую световую сигнализацию в здании	текущий ремонт, индивидуальные решения с помощью ТСР

II. Заключение по зоне:

Наименование структурно-функциональной зоны	Состояние доступности <*> (к пункту 3.4 Акта обследования ОСИ)	Приложение		Рекомендации по адаптации (вид работы) <***> к пункту 4.1 Акта обследования ОСИ
		N на плане	N фото	
Система информации на объекте	ДУ	-		текущий ремонт, индивидуальные решения с помощью ТСР

 <*> Указывается: ДП-В - доступно полностью всем; ДП-И (К, О, С, Г, У) - доступно полностью избирательно (указать категории инвалидов); ДЧ-В - доступно частично всем; ДЧ-И (К, О, С, Г, У) - доступно частично избирательно (указать категории инвалидов); ДУ - доступно условно, ВНД - недоступно.

<***> Указывается один из вариантов: не нуждается; ремонт (текущий, капитальный); индивидуальное решение с ТСР; технические решения невозможны - организация альтернативной формы обслуживания.

Комментарий к заключению: **состояние доступности объекта оценено как условная (с дополнительной помощью) доступность, что не обеспечивает полноценного нахождения на объекте граждан с ограниченными возможностями.**

Фото 1 Вход на территорию

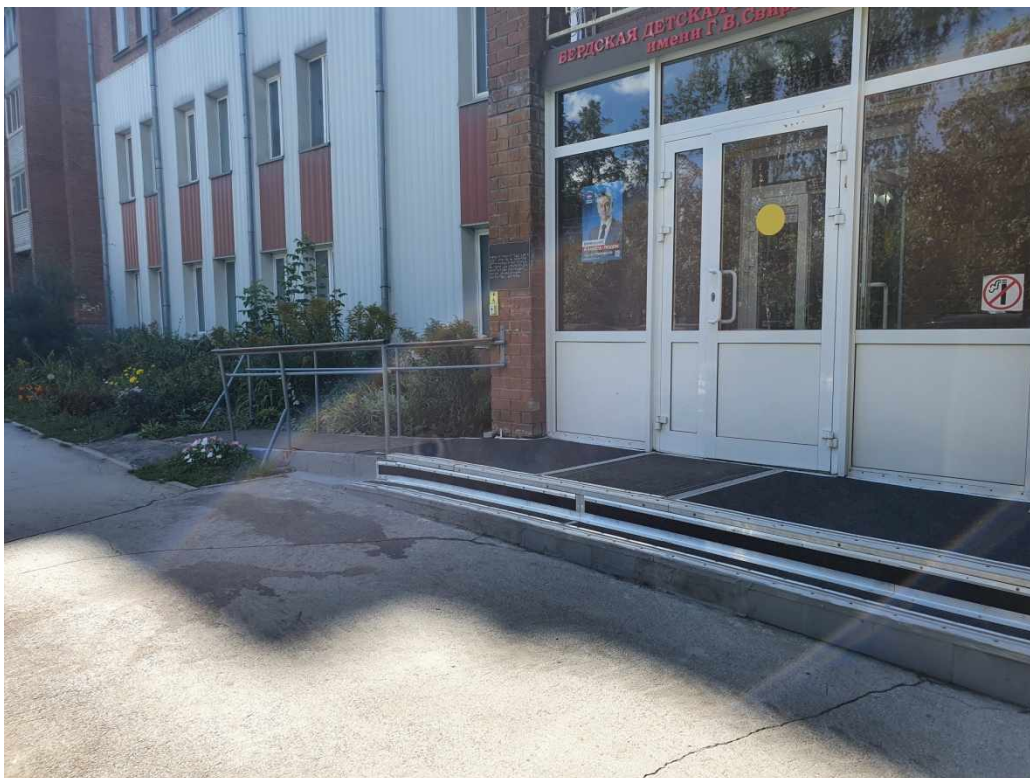


Фото 2 Пандус (наружный)

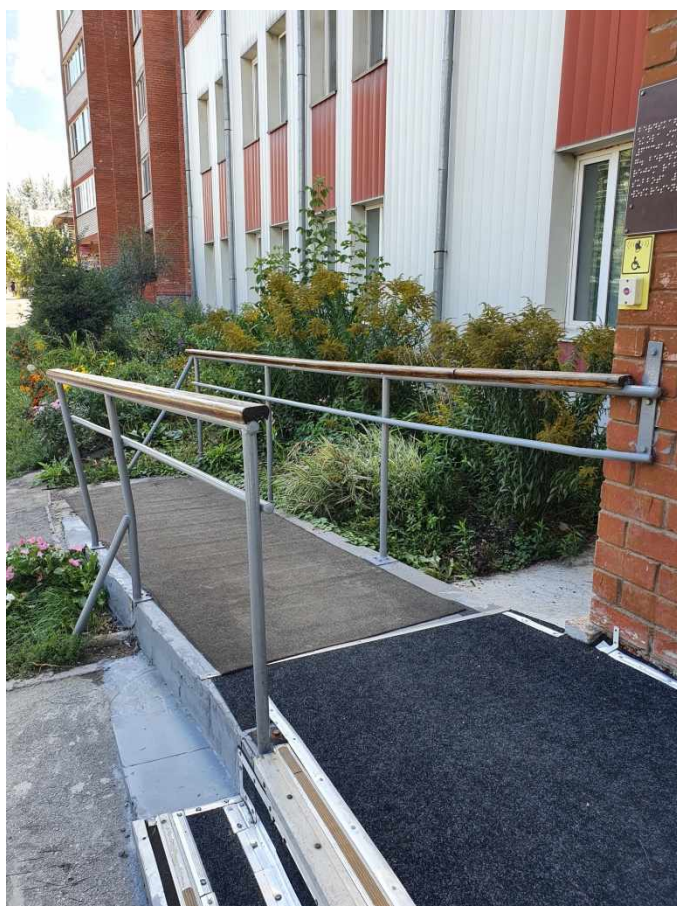


Фото 3 Автостоянка и парковка

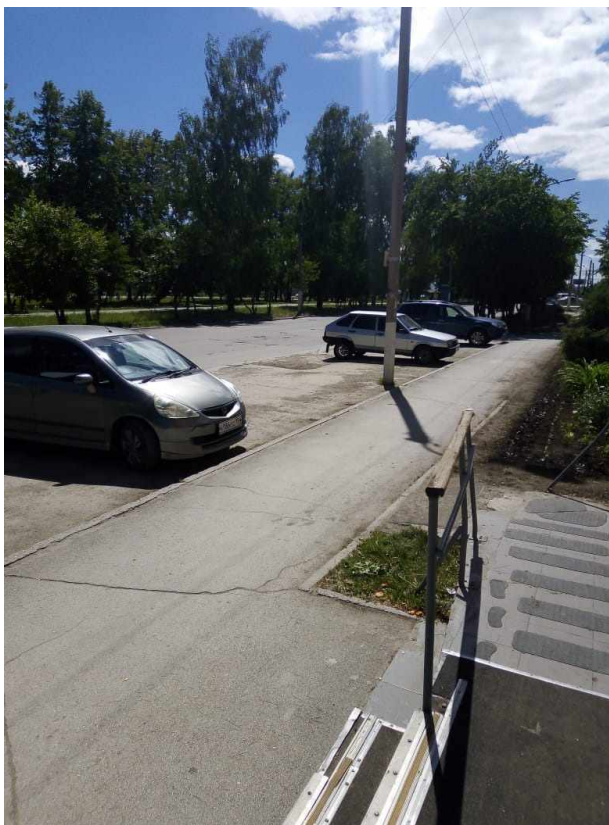


Фото 4 Входная площадка (перед дверью)



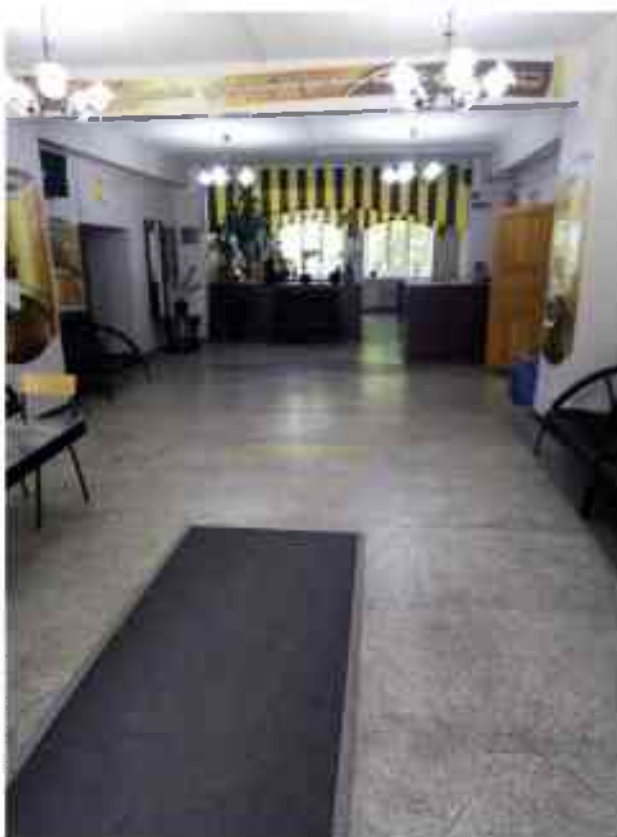
Фото 5 Дверь входная



Фото 6 Тамбур



Фото 7 Вестибюль



Лестница 8 (внутри здания)



Фото 9 Концертный зал

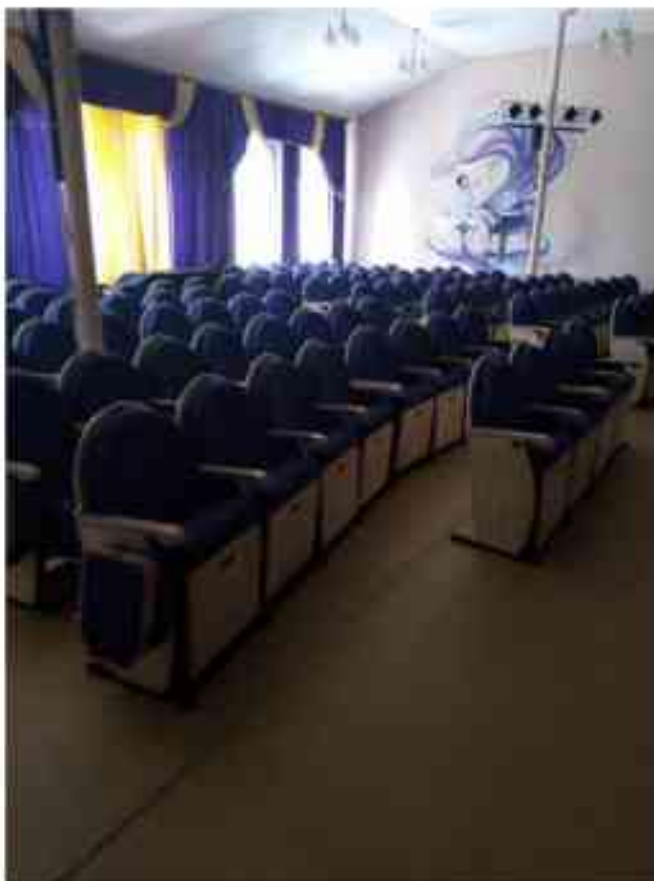


Фото 10 Туалетные комнаты

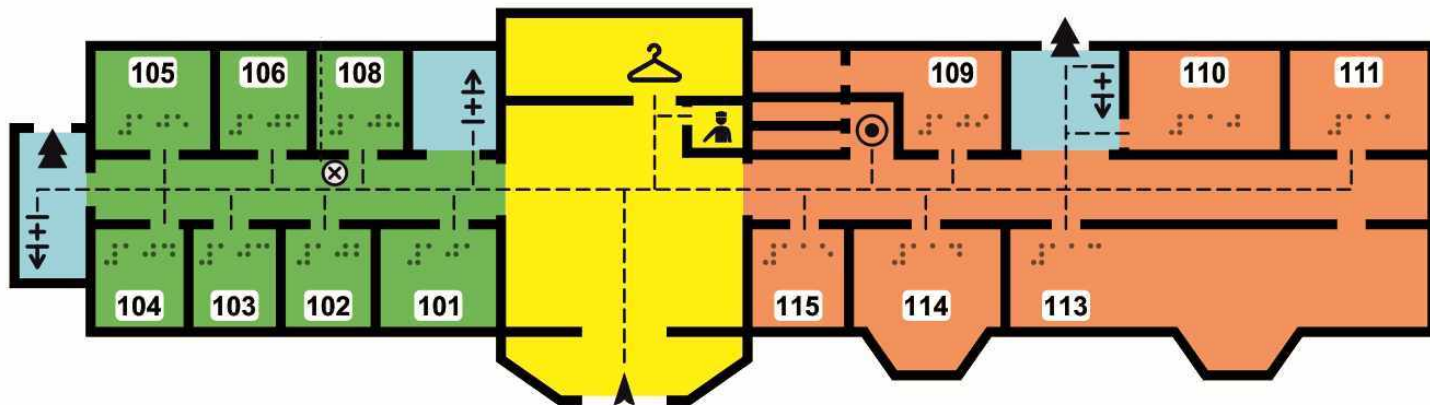


ПЛАН ДОСТУПНОСТИ
государственного бюджетного учреждения дополнительного образования Новосибирской области
"Бердская детская музыкальная школа имени Г.В. Свиридова"
(ГБУДО НСО "БДМШ им. Г.В. Свиридова")

1 этаж

Левое крыло
Состояние доступности - ДЧ-В

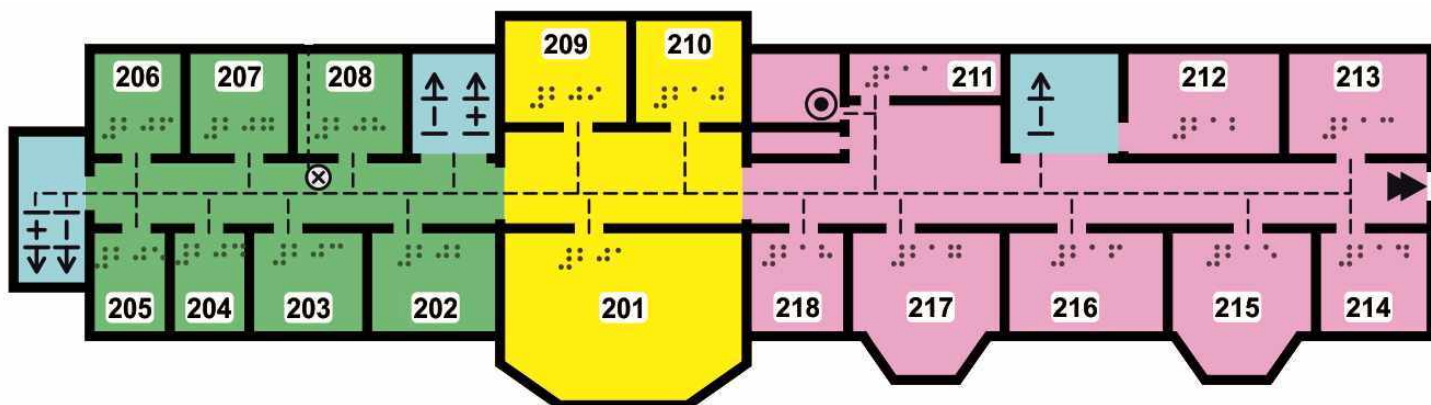
Правое крыло
Состояние доступности - ДП-И (О, С, Г, У)



2 этаж

Левое крыло
Состояние доступности - ДП-И (С, Г, У)

Правое крыло
Состояние доступности - ДП-И (С, Г, У)



3 этаж

Состояние доступности - ДП-И (С, Г, У)

